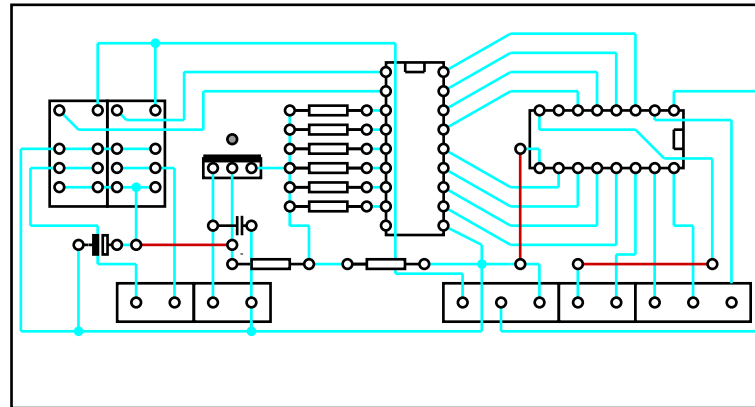
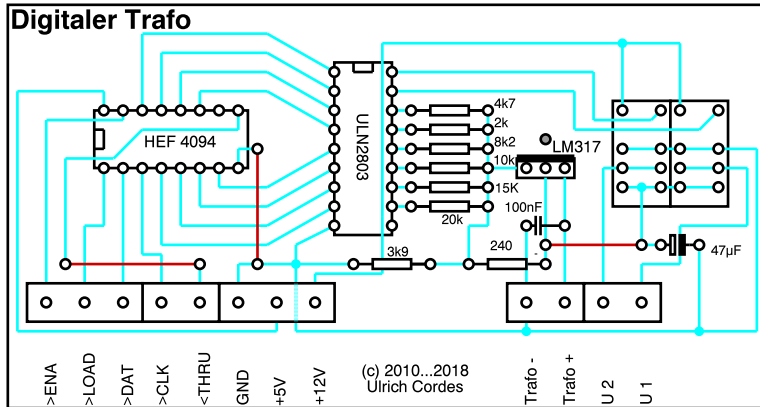


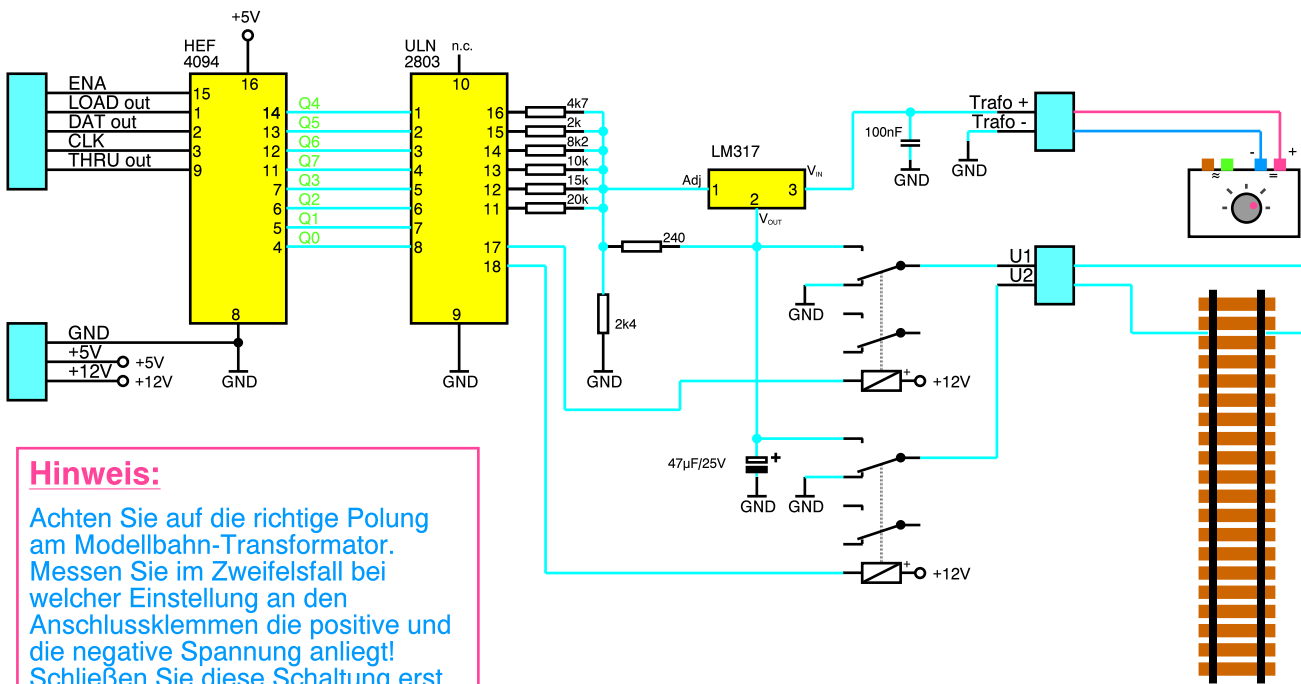
Bauteilseite (oben)

Lötseite (unten)



Anschlussbelegung der Druckerschnittstelle

1	14
2	15
3	GND
4	16
5	17
6	18
7	19
8	20
9	21
10	22
11	23
12	24
13	25



Hinweis:
Achten Sie auf die richtige Polung am Modellbahn-Transformator. Messen Sie im Zweifelsfall bei welcher Einstellung an den Anschlussklemmen die positive und die negative Spannung anliegt! Schließen Sie diese Schaltung erst am Transformator an, wenn Ihnen die Einstellung und die Polung bekannt sind.